

الفصل الثاني

Chapter Two

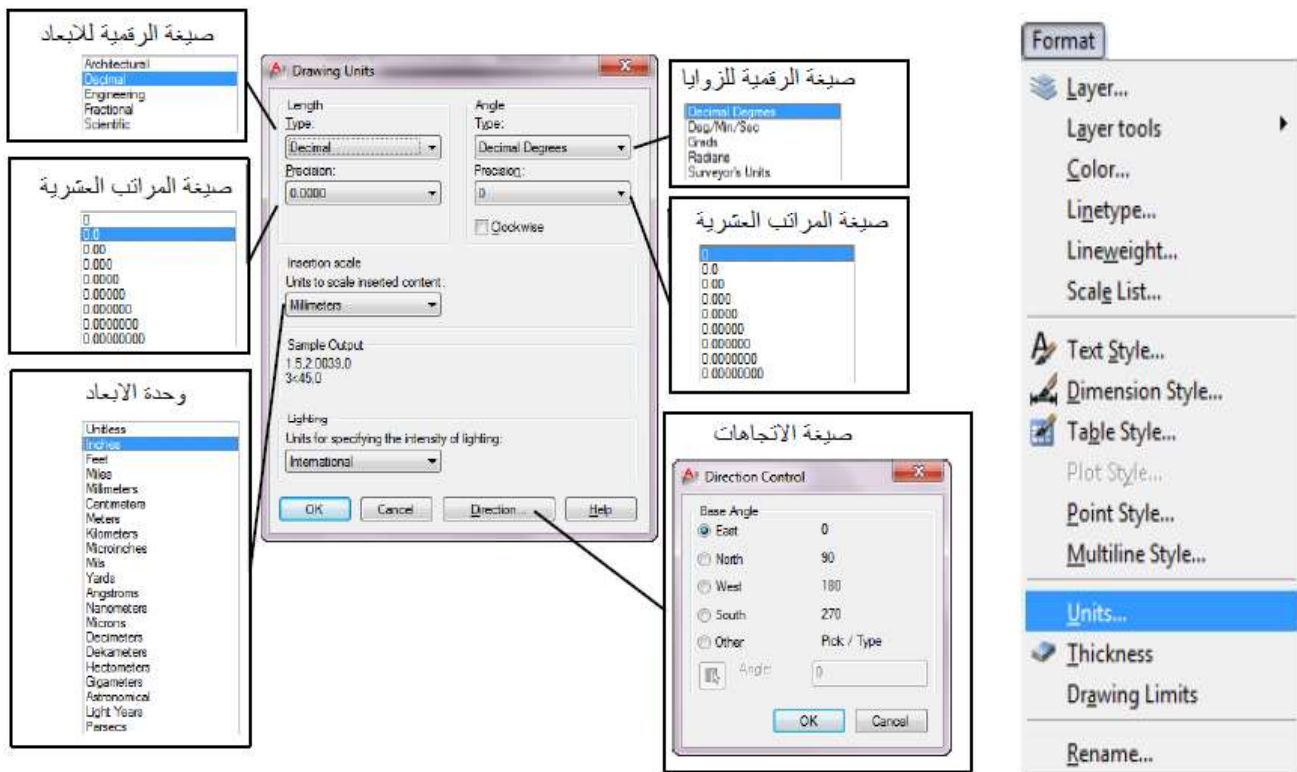
إعدادات لوحة الرسم والأوامر المساعدة

أوامر لوحة الرسم والأوامر المساعدة: أمر Units:

يستخدم هذا الامر للتحكم بصيغة وحدات أبعاد لوحة الرسم المطلوبة، وينفذ هذا الامر بكتابة Units في شريط الأوامر Command line.



او من قائمة Format والذهاب الى الامر Units.

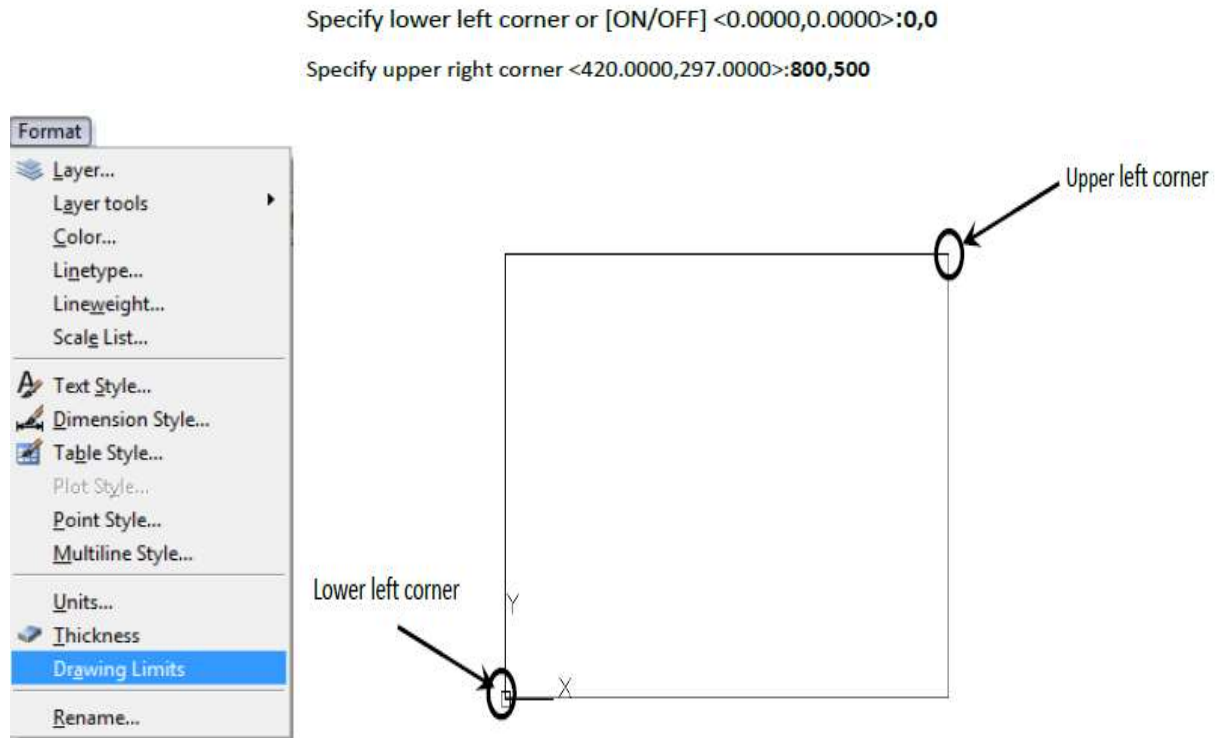


أمر Limits:

يستخدم هذا الامر لتحديد أبعاد شاشة الرسم المطلوبة، وينفذ هذا الامر بكتابة Limits في شريط الأوامر Command line.

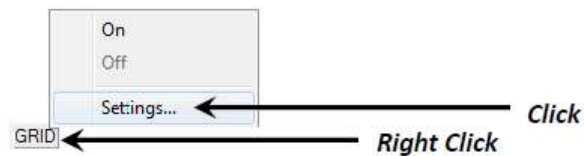


او من قائمة Format والذهاب الى الامر Drawing Limits.

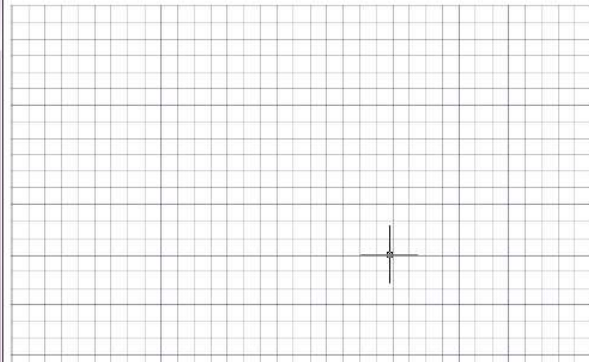
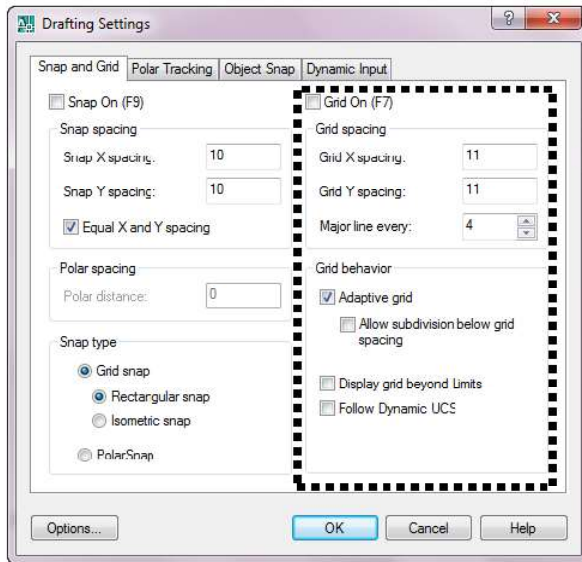


أمر Grid:

يستخدم أمر Grid للتحكم بإظهار وإخفاء خطوط الشبكة في شاشة الرسم فقط، وينفذ هذا الأمر من شريط الحالة Status bar م بالاختيار بزر الماوس الأيمن على التبويبة الصغيرة Grid ونختار إعدادات Settings.



حيث نلاحظ في الجزء الأيمن من النافذة خيارات الأمر Grid ومن هذه الخيارات بإمكان المستخدم تفعيل وإلغاء تفعيل ما يحتاجه وحسب حاجته في لوحة الرسم.



أمر Snap:

يستخدم هذا الأمر للتحكم في حركة المؤشر الخاص بالرسم ضمن حركة أفقة وعمودية فقط ضمن نقاط شبكة محددة، وينفذ هذا الأمر من شريط الحالة Status bar م بالاختيار بزر الماوس الأيمن على التبويبة الصغيرة SNAP وإعدادات Settings.

