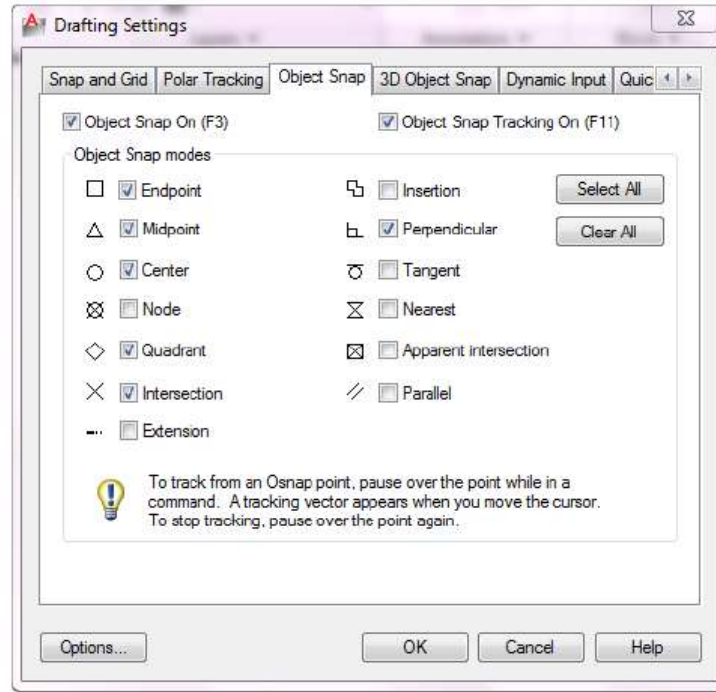


حيث نلاحظ في الجزء الأيمن من النافذة خيارات الامر SNAP ومن هذه الخيارات بإمكان المستخدم تفعيل وإلغاء تفعيل ما يحتاجه وحسب حاجته في لوحة الرسم.

أمر OSNAP:

هذا الامر يتألف من مجموعة من أدوات الالتقاط والنقاط الخاصة ببرنامج AutoCAD، ينفذ هذا الامر من شريط الحالة Status bar والتي تساعد المستخدم على الرسم بدقة متناهية في ساحة العمل. يتم إظهار مساعدات الرسم وأدوات الالتقاط Object Snap وذلك عن طريق كتابة الاختصار الخاص بها في شريط الأوامر وهو الحرفان OS ثم نضغط على الزر Enter فتظهر لدينا نافذة Drafting Setting، ثم من القسم Object Snap تظهر لدينا مجموعة أدوات الالتقاط وعددها ثلاثة عشر أداة. يتم تفعيل أو إلغاء تفعيل الخيارات حسب رغبة المستخدم أو تفعيل وإلغاء تفعيل كل الخيارات من خلال الضغط على مفتاح F3.



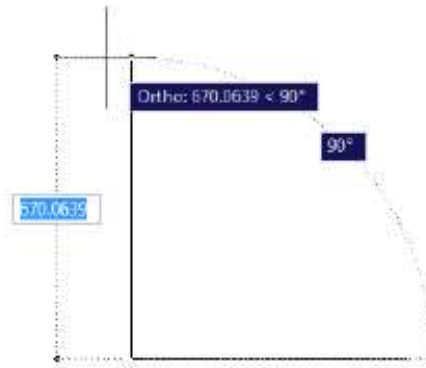
حالات Object Snap mode:

- **Endpoint**: هي حالة إنقاط نقطة الطرف لأحد العناصر على شاشة الرسم.
- **Midpoint**: هي حالة إنقاط نقطة المنتصف لأحد العناصر على شاشة الرسم.
- **Center**: هي حالة إنقاط نقطة المركز للأقواس والدوائر أو المنحنيات.
- **Node**: هي حالة إنقاط العقدة.
- **Quadrant**: هي حالة إنقاط أرباع الدائرة الرئيسية.
- **Intersection**: هي حالة إنقاط نقطة تقاطع العناصر مع بعضها في نقطة واحدة.

- **Extension**: إظهار إمتداد العناصر.
- **Insertion**: هي حالة التداخل, تظهر في حالة وجود نقاط التقاط خاصة بأوامر الرسم Block.
- **Perpendicular**: حالة التقاط نقطة التعماد.
- **Tangent**: حالة التقاط نقطة التماس.
- **Nearest**: حالة التقاط أقرب نقطة إلى أحد العناصر المرسومة.
- **Apparent intersection**: هي حالة التقاط نقطة التقاط الظاهري.
- **Parallel**: حالة التقاط نقطة التوازي.

أمر Ortho:

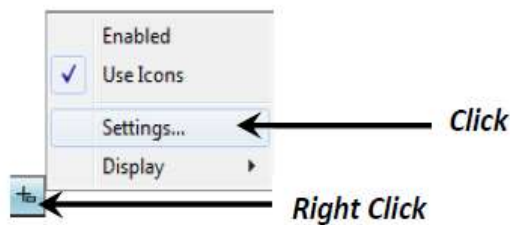
يستخدم هذا الأمر لجعل حركة المؤشر الخاص بالرسم ضمن نطاق أفقي وعمودي فقط، وينفذ هذا الامر من شريط الحالة Status bar.

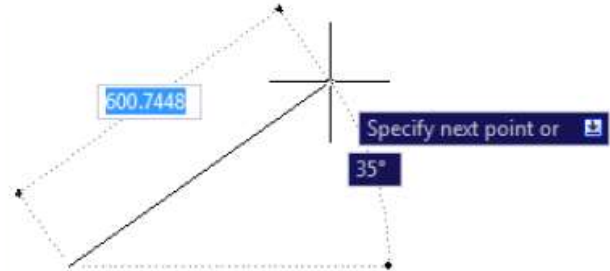
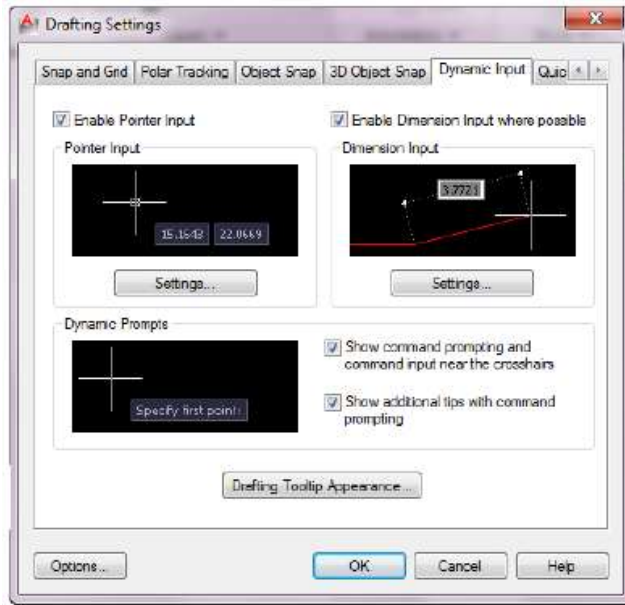


أمر Dynamic Input:

يستخدم هذا الأمر لإظهار مرشد مع مؤشر الرسم مثل Command line ضمن حركة رسم، وينفذ هذا الامر من شريط الحالة Status bar.

حيث يتم الضغط على زر الماوس الأيمن على شريط الحالة ومن ثم نختار الخيارات Settings ومنها تظهر النافذة الخاصة بإعدادات هذا الأمر.





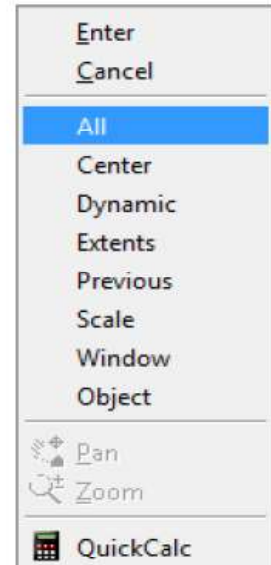
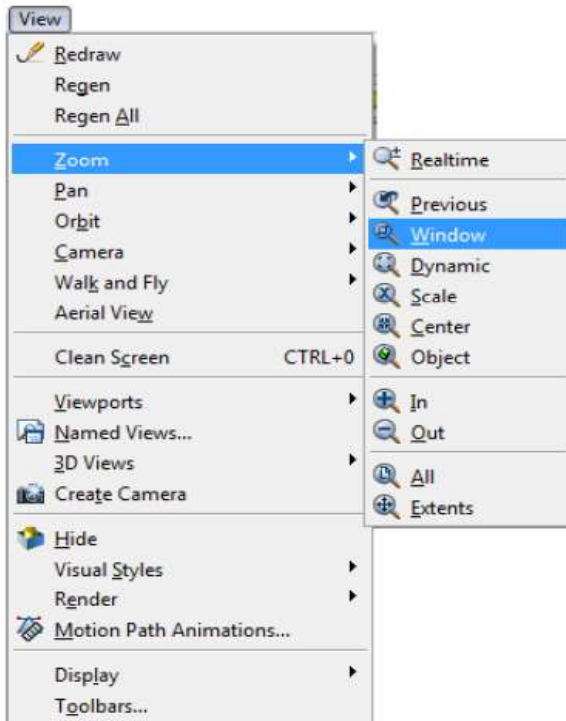
أمر Zoom:

يستخدم هذا الأمر للتحكم بدرجة قرب أو بعد الرسمة على شاشة الرسم وحسب حاجة أو رغبة المستخدم وينفذ هذا الأمر من شريط الأوامر Command line وذلك بكتابة الحرف Z ومن ثم Enter أو من قائمة View نختار Zoom.

Command: z

ZOOM

All/Center/Dynamic/Extents/Previous/Scale/Window/Object] <real time>: a



Right Click

الفصل الثالث

Chapter Three

أوامر الرسم