

1 Enter
Cancel
Dynamic Input

2 Justification
Scale
STyle
Snap Overrides
Pan
Zoom
QuickCalc

Enter justification type
Top
Zero
Bottom

3a

Enter justification type
Top
Zero
Bottom

3b

Enter justification type
Top
Zero
Bottom

3c

4 Enter mline scale <50.00>: 50.00

4a

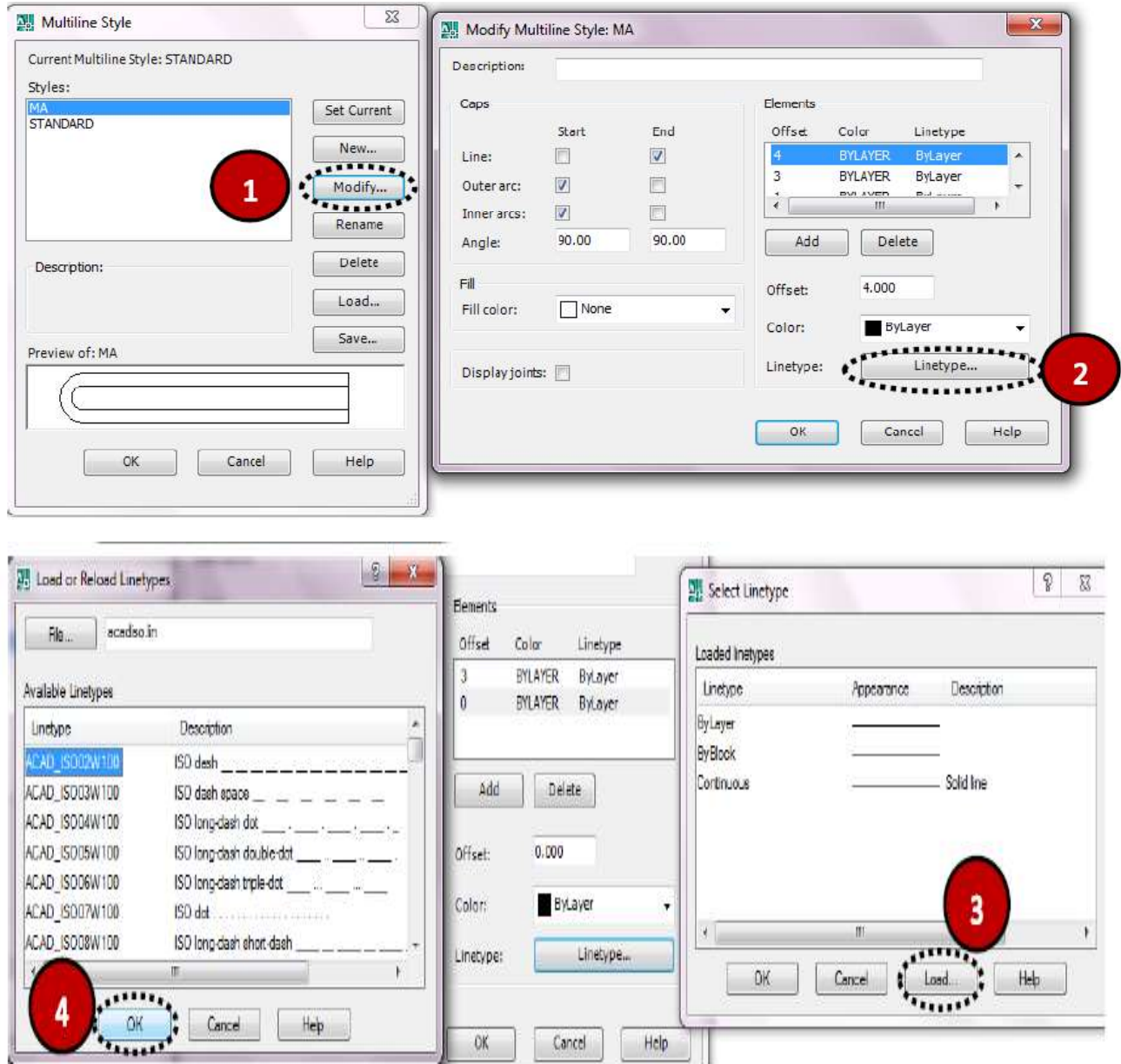
5 Enter mline style name or [?]:

5a

Enter mline style name or [?]: ?

Loaded mline styles:

Name	Description
STANDARD	



أمر Polyline:

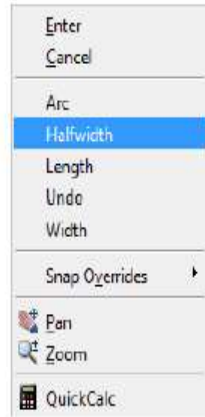
يستخدم هذا الأمر لرسم قطع لخطوط مستقيمة وغير مستقيمة، وينفذ هذا الأمر من شريط الأوامر Command line بكتابة الحرفين PL أو من قائمة Draw نختار Polyline.

PL
LINE Specify first point: 10,20
Specify next point or [Arc/Halfwidth/Length/Undo/Width]:200,300
Escape (Esc)

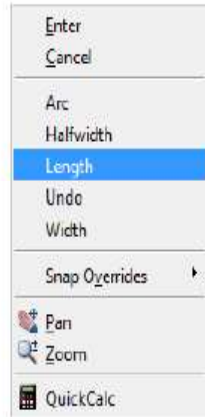
أمر الرسم
تحديد أول نقطة للخط المستقيم وتكون (20,10)
تحديد ثاني نقطة للخط المستقيم وتكون (200,300)
أو استخدام الأوامر الإضافية كما موضحة بالشكل أدناه
لإنهاء عملية تنفيذ أمر ما



لرسم قوس دائري (سيتم شرح هذه الفقرة في امر Arc)



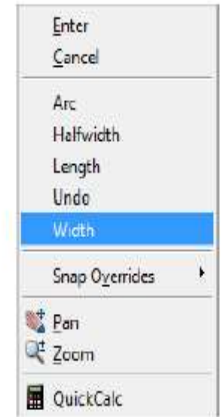
لرسم خطوط ذات سمك بواسطة تحديد سماكة بدايته ونهايته
Specify starting half-width
:<0.0000>
Specify ending half-width
:<0.0000>



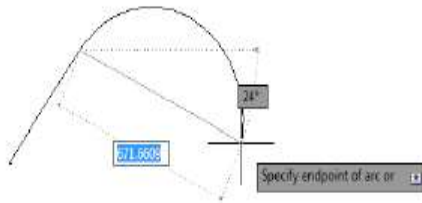
لرسم خط مستقيم بطول معين



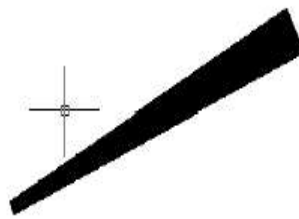
للتراجع عن اخر عملية رسم نفذت



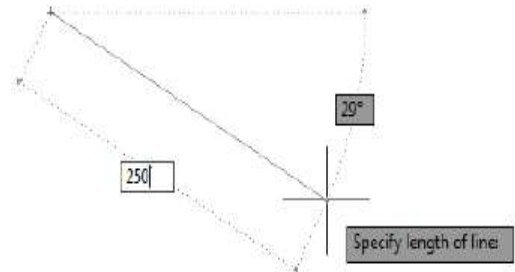
نفس امر half-width



امر Arc



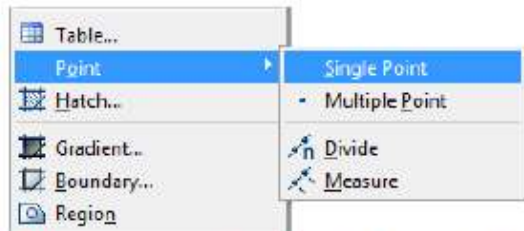
امر Halfwidth



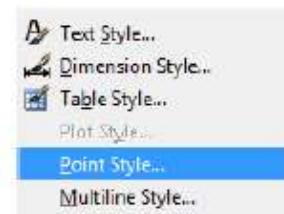
امر Length

أمر Point:

يستخدم هذا الأمر لوضع أو رسم نقاط في منطقة الرسم، وينفذ هذا الأمر من شريط الأوامر Command line بكتابة الحرفين PO أو من قائمة Draw نختار Point.



سيظهر لنا رسم نقطه واحده ام عدد معين من النقاط



لتغيير نمط الشكلي لرسم النقطه