

### أمر Ellipse:

يستخدم لرسم بيضوي حيث يتم تنفيذ الأمر من شريط الأوامر Command line بكتابة الحرفين EL أو من قائمة Draw نختار Ellipse.

EL  
Specify axis endpoint of ellipse or [Arc/Center]:

امر الرسم  
تحديد محور لنقاط الرأسية  
أو استخدام الأوامر الإضافية كما موضحة بالشكل ادناه  
لإنهاء عملية تنفيذ امر ما

Escape (Esc)

Center

Creates an ellipse using a specified center point

ELLIPSE  
Press F1 for more help

Axis, End

Creates an ellipse or an elliptical arc

The first two points of the ellipse determine the location and length of the first axis. The third point determines the distance between the center of the ellipse and the end point of the second axis.

ELLIPSE  
Press F1 for more help

Elliptical Arc

Creates an elliptical arc

The first two points of the elliptical arc determine the location and length of the first axis. The third point determines the distance between the center of the elliptical arc and the endpoint of the second axis. The fourth and fifth points are the start and end angles.

ELLIPSE  
Press F1 for more help

### أمر Polygon:

يستخدم لرسم الأشكال المضلعة مثل الخماسي أو السداسي .....الخ. وينفذ هذا الأمر من شريط الأوامر Command line بكتابة الأحرف POL أو من قائمة Draw نختار Polygon.

POL  
POLYGON Enter number of sides <4>: 5

امر الرسم  
ادخال عدد اضلاع وليكن خماسي : 5  
أو استخدام الاوامر الإضافية كما موضحة بالشكل ادناه  
لإنهاء عملية تنفيذ امر ما

Escape (Esc)

Enter an option

Inscribed in circle

Circumscribed about circle

اما يرسم المضلع داخل الدائرة او خارجها

Polygon

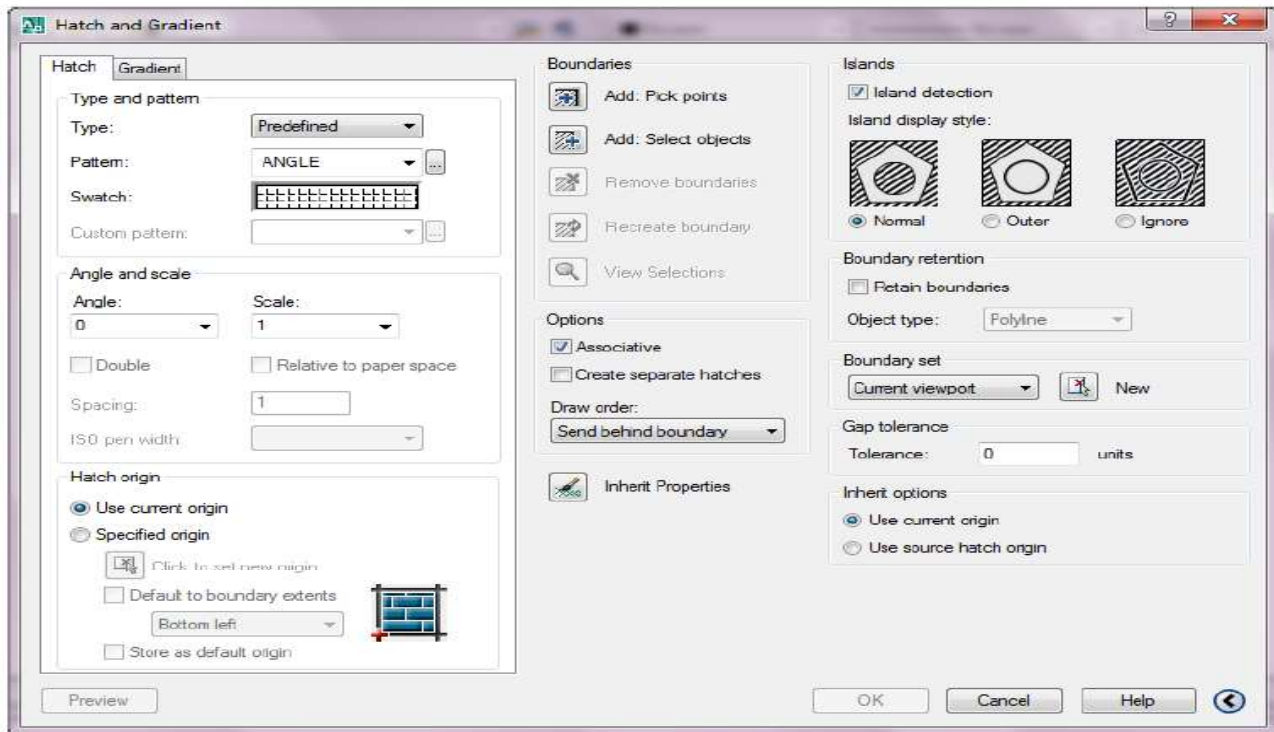
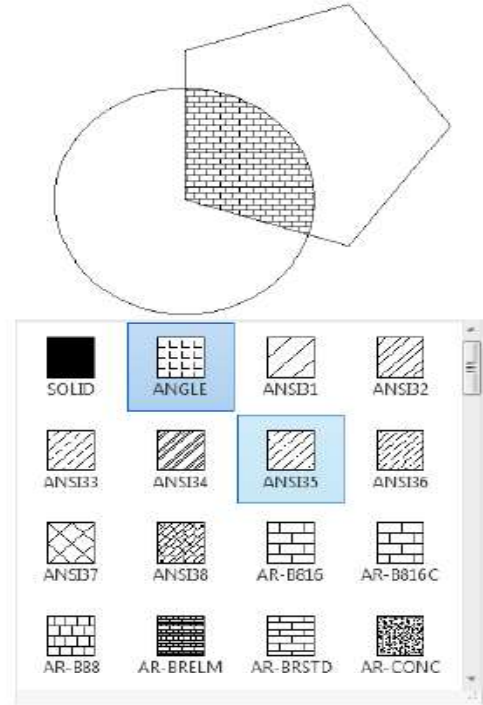
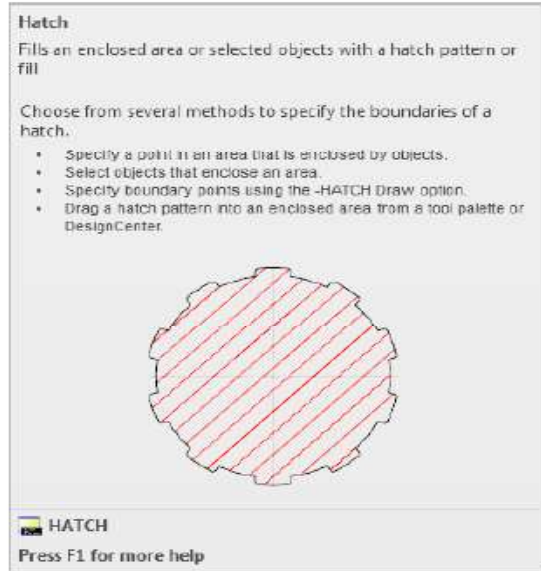
Creates an equilateral closed polyline

You can specify the different parameters of the polygon including the number of sides. The difference between the inscribed and circumscribed options is shown.

POLYGON  
Press F1 for more help

### أمر Hatch:

يستخدم في تضليل الأشكال والمساحات وإضافة طابع معين للرسومات وتمييزها عن بعضها سواء بلون معين أو بطابع مميز وحسب إختيار الشخص المستخدم للبرنامج. ينفذ هذا الأمر من شريط الأوامر Command line بكتابة الحرف H أو من قائمة Draw نختار Hatch.



# الفصل الرابع

## Chapter Four

### أوامر التعديل

أوامر التعديل:

**أمر Offset:**

هو أحد أوامر التعديل ويستخدم لإنشاء كائن جديد منسوخ من كائن مرسوم مسبقا ويبتعد عنه مسافة محددة، وينفذ هذا الأمر من شريط الأوامر Command line بكتابة الحرف O أو من قائمة التعديل Modify نختار الأمر Offset.

مثال: لو كان لدينا خط مستقيم وأردنا تطبيق الأمر عليه فتكون العملية كالتالي:



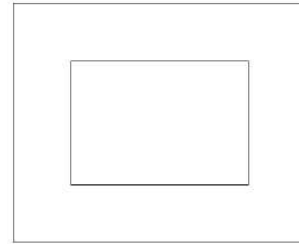
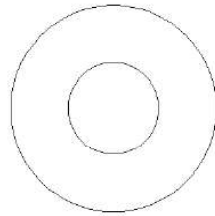
1- نكتب مسافة نسخ التي نريد ان ننسخ الكائن المرسوم (خط على سبيل المثال).

2- نختار الكائن المرسوم.



3- نحدد جهة وضع الكائن الجديد المنسوخ (اعلى، اسفل، يمين، يسار، داخل او خارج).

4- النتيجة النهائية.



مثال تطبيقي

**أمر Trim:**

هو أحد أوامر التعديل ويستخدم لتقطيع كائن مرسوم من كائن آخر مرسوم متقاطعين معا. ينفذ هذا الأمر من شريط الأوامر Command line بكتابة الحرفين TR أو من قائمة التعديل Modify نختار الأمر Trim.

